

Képzési anyag a tehergépjárművek beléptetéséhez

A telephelyre beléptetett gépjárműveket –a belépési jogosultság előzetes ellenőrzése után- az AEO szabályai szerint az ún. 7 lépésből álló átvizsgálási eljárásnak kell alávetni.

Az ellenőrzés célja, hogy az ellenőrzést végző személy még a le-, illetve felrakodás előtt felfedezze az esetlegesen elrejtett csempészárukat, az elrejtőzött személyeket vagy a bűncselekmény elkövetésére alkalmas eszközöket.

Az ellenőrzés vizuális ellenőrzés, melyet a rendelkezésre álló tükrös vizsgálóeszköz igénybevételével kell végrehajtani az alábbiak szerint:

Az első rész /1/

1. Ellenőrizni kell a rendszámtáblát, hogy
 - egyezik-e a dokumentumokon szereplővel?
 - eredeti-e?
2. Ellenőrizni kell a lökhárító és motortér alatti részt, hogy
 - van-e idegen anyag elrejtve?
3. Ellenőrizni kell a motorteret (leállított motor mellett), hogy
 - van-e idegen anyag elrejtve?
4. Ellenőrizni kell a kabint, hogy
 - van-e idegen anyag elrejtve?
 - van-e idegen személy a kabinban?

A bal oldali rész /2/

1. Ellenőrizni kell a járműszerelvény bal oldalán a rekeszeket, tárolókat, gumiabroncsokat és az oldalfalat vagy a ponyvát, hogy
 - van-e idegen anyag elrejtve?
 - az oldalfal/ponyva sértetlen-e?
 - a vánzár zsinór sértetlen-e?

A jobb oldali rész /3/

1. Ellenőrizni kell a járműszerelvény jobb oldalán a rekeszeket, tárolókat, gumiabroncsokat és az oldalfalat vagy a ponyvát, hogy
 - van-e idegen anyag elrejtve?
 - az oldalfal/ponyva sértetlen-e?
 - a vánzár zsinór sértetlen-e?

A padlózat /4/

1. Ellenőrizni kell a raktér belsejét, hogy
 - vannak-e sérülések a padlózatán?
 - eszköz nélkül bontható-e?
 - vannak-e kialakított rejtékhelyek?
 - van-e idegen személy a raktérben?

A felső rész, tető /5/

1. Ellenőrizni kell a raktér tetejét, hogy
 - vannak-e sérülések a tetőrészen?
 - vannak-e kialakított rejtékhelyek?
 - eszköz nélkül bontható-e?

A belső és külső ajtók /6/

1. Ellenőrizni kell az ajtókon, hogy
 - zárhatóak-e?
 - a normál nyitási módon felül más pontokon roncsolás-mentesen nyithatóak-e?
 - vámszár zsinór sértetlen-e?
 - a raktérajtó plombálható-e?
 - a raktér plombált-e?
 - a plomba sértetlen-e, s a száma megegyezik-e a szállítási dokumentumon feltüntetettel?
 - vannak-e kialakított rejtekhelyek?

A külső alváz /7/

1. Ellenőrizni kell az alvázon, hogy
 - vannak-e sérülések ?
 - vannak-e kialakított rejtekhelyek?
 - van-e idegen rejtőzködő személy az alvázon?
 - van-e idegen anyag elrejtve az alvázon?

Egyéb

- Ügyelni kell, hogy a járművek vizsgálata során megfelelő hely álljon rendelkezésre, ezért egyszerre csak egy jármű vizsgálatát folytassuk le;
- A vezető fülkében illetéktelen személy nem tartózkodhat. (általában a sofőr családtagja vagy kollegája szokott);
- A jármű külső tároló rekeszei csak a rendeltetésnek megfelelő eszközöket tartalmazhatják;
- Ellenőrizni szükséges a jármű tűzoltó berendezésének a meglétét, s annak érvényességét;
- Az érkező gépjárművezetők a főporta behajtási oldalán lévő sorompó előtt meg kell, hogy álljanak és le kell állítani motort;
- A gépkocsivezetők részére számozott mellényt kell kiadni melynek száma alapján mozgásuk az egész telephelyen nyomon követhető;
- Ellenőrizni szükséges a szállító levelet, ezt követően a nála lévő nyomtatványra rögzítenie kell az időpontot a járművezető nevét, a forgalmi rendszámot, a pótkocsi rendszámát, és a kiadott mellény számát valamint az áru fajtáját és mennyiségét;
- Ellenőrizni kell az áru érintetlenségét (plomba megléte, sértetlensége);

Néhány példa az ellenőrzés okára:



1. Alvázra szerelt időzítő szerkezet



2. Alvázra rejtett lőfegyver



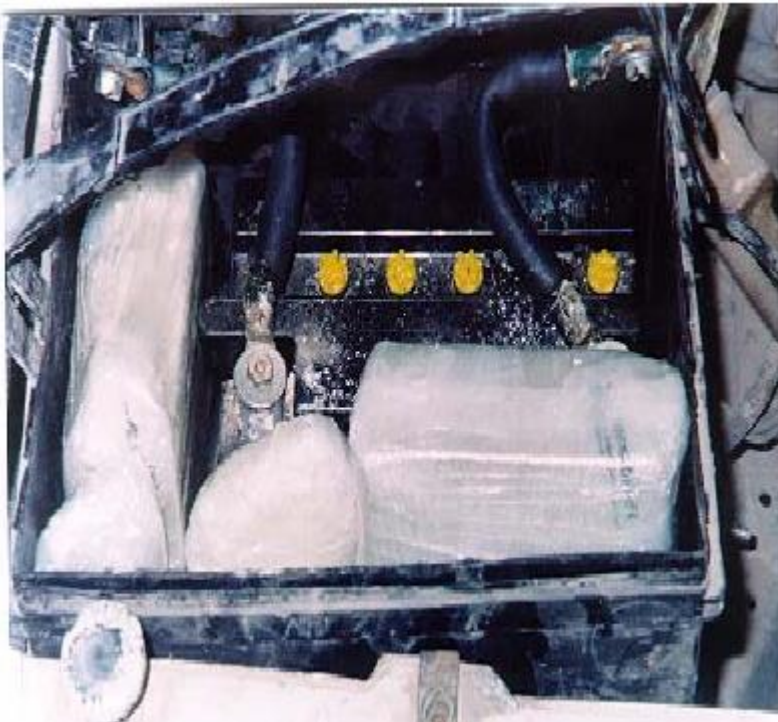
3. Sérült oldalfal belülről



4. Hamis dobogó a raktérben



5. Be nem kötött akkumulátor, mely...

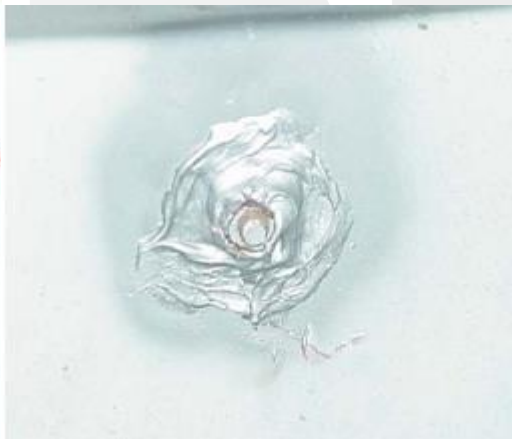


kokaint rejt

BF
ÁGI FÓRUM



6. Hamis oldalfal, mely egyben rejtekhely is



7. Nem gyári, oldható kötések a záron és plombafüleken

MELLÉKLETEK

I. sz. melléklet (7 lépésből álló tehergépjármű átvizsgálás oktatási jegyzőkönyv)

Az oktatást tartó vezető neve:

Az oktatás helye és ideje:

A résztvevők:

Név: _____

Aláírás: _____

Név: _____

Aláírás: _____

Név: _____

Aláírás: _____

Név: _____

Aláírás: _____

Név: _____

Aláírás: _____

Név: _____

Aláírás: _____

Név: _____

Aláírás: _____

Név: _____

Aláírás: _____

Dátum:

2015. március....